

# Informationen zur Schwerpunktwahl im B.Sc. Psychologie

# Regelungen

- Nach dem 3. Semester: Entscheidung für einen der beiden Schwerpunkte „Beratung und Intervention“ oder „Kognitive Neurowissenschaften“
- Bis zum Ende des Bachelorstudiums: Erwerb von 18 CP im gewählten Schwerpunkt und 6 CP im nicht gewählten Schwerpunkt

# Veranstaltungen & Turnus

Veranstaltung	Sommersemester	Wintersemester
Beratung und Intervention I (V+S)	V	S
Beratung und Intervention II (V+S*)	S	V+S
Beratung und Intervention III (V+S*)	S	V+S
Sozialpsychologie (S)	S	
Biopsychologie (V+S)	V+S	
Kognition und Gehirn (V+S)	V(+S)	S
Neuropsychologie (V+S)		V+S

\*Die Seminare zu B&I II und III sind austauschbar.

# Fall 1: Schwerpunkt „B&I“

- Die „B&I“-Veranstaltungen (18 CP) können wie folgt belegt werden
  - 3 komplette Module von je 6 CP oder
  - 2 komplette Module von je 6 CP, 1 Vorlesung mit Klausur aus dem dritten Modul (3 CP), Modul „Sozialpsychologie“ (3 CP)
- Die „KN“-Veranstaltungen (6 CP) können wie folgt belegt werden:
  - 1 Modul von 6 CP oder
  - 2 Vorlesungen mit Klausur aus zwei verschiedenen Modulen

## Fall 2: Schwerpunkt „KN“

- Die „KN“-Veranstaltungen (18 CP) können wie folgt belegt werden
  - 3 komplette Module von je 6 CP
- Die „B&I“-Veranstaltungen (6 CP) können wie folgt belegt werden:
  - 1 Modul von 6 CP oder
  - Modul „Sozialpsychologie“ (3 CP) + 1 Vorlesung mit Klausur aus einem anderen Modul oder
  - 2 Vorlesungen mit Klausur aus zwei verschiedenen Modulen

# Schwerpunkt Beratung & Intervention

# Ziele des Schwerpunkts Beratung und Intervention

„Der Schwerpunkt Beratung und Intervention qualifiziert für Berufsfelder, in denen

**Menschen oder Organisationen**

**in Problemlagen oder Veränderungsprozessen**

psychologische Unterstützung brauchen.

Der/ die Psychologe/in plant, initiiert, begleitet, unterstützt und evaluiert u.a. diese Veränderungsprozesse (z.B. Jugendhilfe, Beratungsstellen, Kliniken, Organisationsberatung, Coaching etc.)“

# Beratung

## – Kernaspekte gängiger Definitionen

### **Beratung ist...**

- eine freiwillige und kurzfristige Interaktion zwischen Klient/in und Berater/in
- in der durch
  - Vermittlung von Information,
  - Einüben von Fertigkeiten und/oder
  - Unterstützung bei der Reflektion
- Hilfe zur Selbsthilfe bei aktuellen persönlichen Problemstellungen des/der Klienten/in gegeben wird



# Beratung & Intervention

## – eine Einordnung in die Psychologie

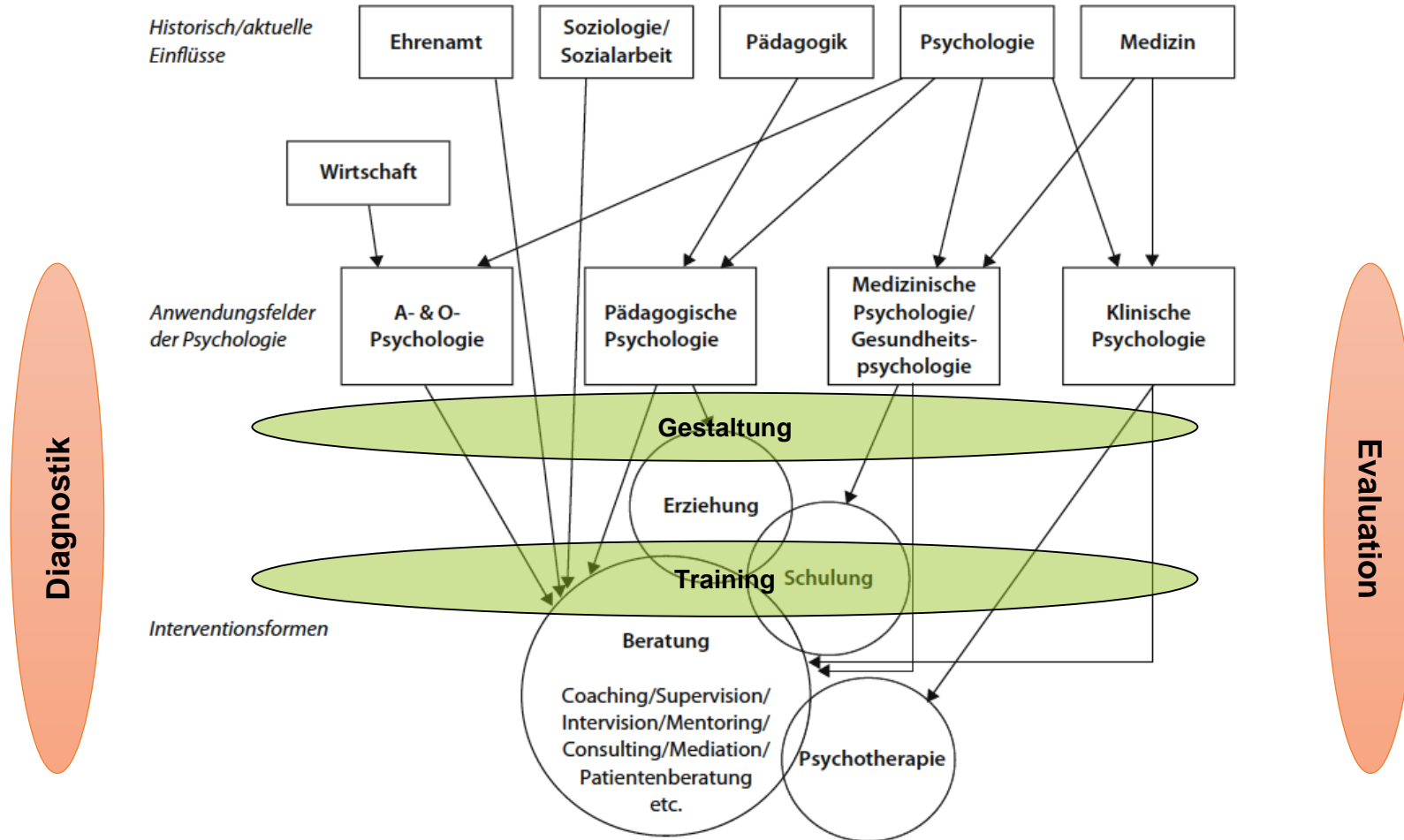
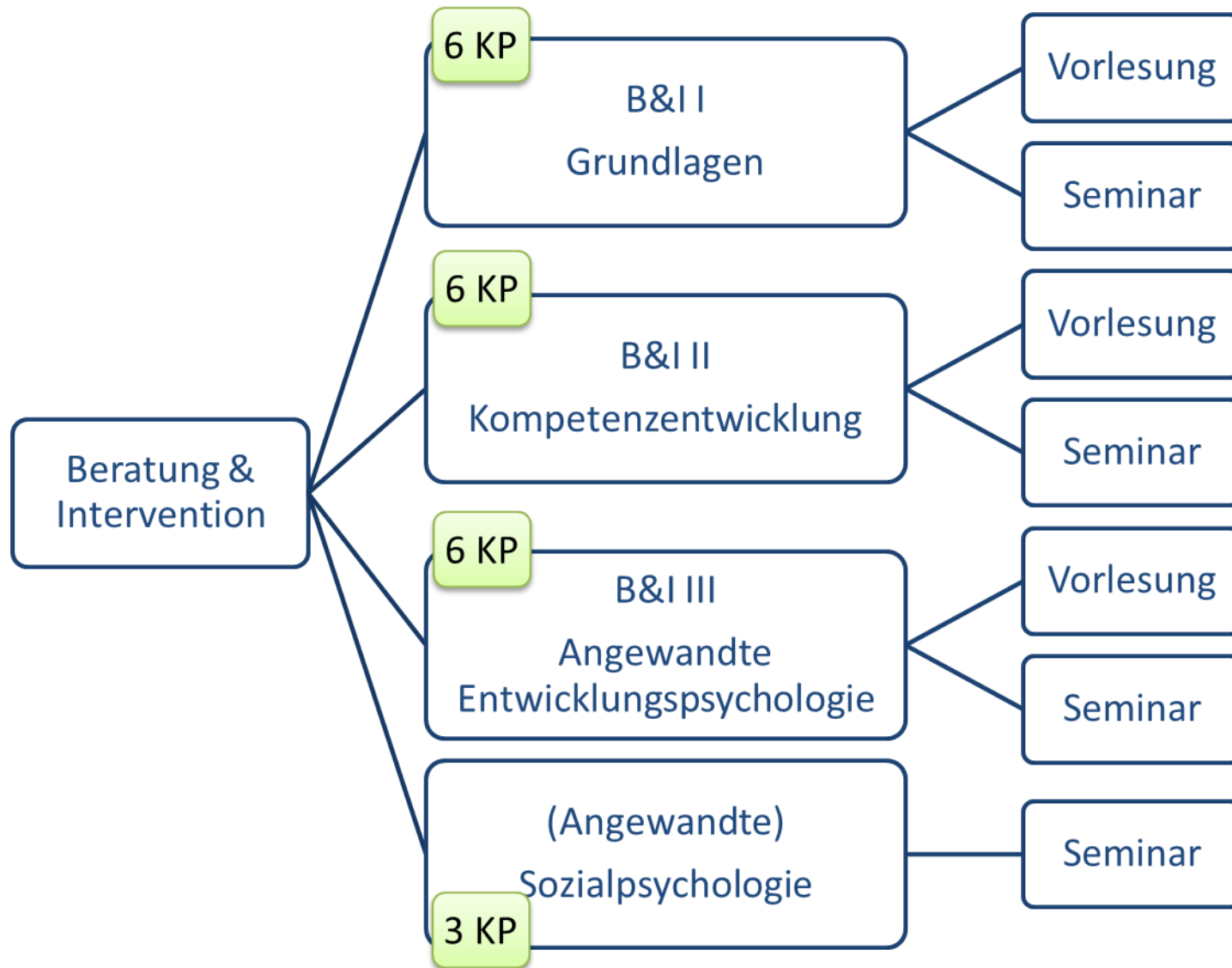


Abb.: Warschburger, 2009, S. 28

# Inhaltliche Schwerpunkte

## Der Schwerpunkt Beratung & Intervention...

- Vermittelt **fachübergreifend** Methoden der Beratung & Intervention
- Vermittelt **fachspezifische** Methoden der Beratung & Intervention, u.a. im Kontext
  - Klinische Psychologie
  - Entwicklungspsychologie
  - Arbeits- und Organisations- und Wirtschaftspsychologie
  - Pädagogische Psychologie
  - u.a.



# Vorlesung B&I I (SS): Grundlagen

## → Vierstündig im 2-Wochen-Rhythmus

**Dozent: Prof. (apl.) Dr. Meinolf Noeker, Psych. Psychotherapeut**

Dezernent für Krankenhäuser und Gesundheitswesen

Landschaftsverband Westfalen-Lippe (LWL)

Münster



### **Ziele der Veranstaltung**

Sensibilisieren und Vermitteln der Kernkompetenzen

für eine gelingende Beratung und Intervention:

1. Evidenzorientierung: Differenziertes Störungs- und Behandlungswissen
2. Dialogische, partnerschaftliche Klientenbeziehung: Empowerment, Shared Decision making, Partizipation, Empathie
3. Selbsterfahrung und ethische Grundhaltung

**Methode: Vorlesung mit interaktiven Elementen**

# Seminar B&I I (WS): Basisfertigkeiten klinisch-psychologischen Handelns

## **Dozenten/Dozentinnen:**

AE Klinische Psychologie und Psychotherapie (Prof. Margraf)

AE Kinder- und Jugendpsychologie (Prof. Schneider)

## **Ziele der Veranstaltung**

- Theoretische Grundlagen: Gesprächsführung und Beratung
- Kenntnis über kommunikative Techniken und ihre Effekte
- Erfahrungen mit Gesprächsführung sammeln

## **Methoden**

- praktische Übungen, Diskussion



# Vorlesung B&I II / Personalpsychologie III (WS) Kompetenzentwicklung

## **Dozentin**

Prof. Dr. Annette Kluge

Arbeits-, Organisations- und Wirtschaftspsychologie



Schwerpunkte der Vorlesung bilden die **Methoden der Personalentwicklung**, wie

- die Bedarfsermittlung,
- die Identifizierung von Lernzielen,
- dazu passende Trainingsmethoden sowie
- die Auswahl passender Evaluationsstrategien, angepasst an die Bedürfnisse von Auftraggebenden, Organisationen und Klient/inn/en mit berufsbezogene Anliegen.

Darüber hinaus wird das Thema **Coaching** behandelt.

# Vorlesung B&I III (WS): Angewandte Entwicklungspsychologie

## **Dozentin**

PD Dr. Kathrin Bernardy, Psychologische Psychotherapeutin  
Leitende Psychologin der Abteilung für Schmerzmedizin  
BG-Universitätsklinikum Bergmannsheil



## **Ziele der Veranstaltung**

- Sie lernen zentrale Entwicklungsaufgaben & -probleme über die Lebensspanne kennen
- Sie erhalten Einblicke in ausgewählte psychologische Beratungs- und Interventionsansätze und deren Wirksamkeit
- Sie erwerben ein Verständnis für die Arbeit als Psychologe/in im Rahmen häufig vorkommender und aktueller Problem-/ Entwicklungsfelder

## **Methoden**

- Vorlesung, Diskussion

# Seminare B&I II & III + Seminar Angewandte Sozialpsychologie (SS)

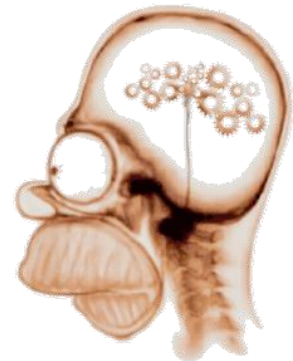
- Die Seminare zu B&I II und III sind austauschbar.
- Im Folgenden sehen Sie beispielhaft Seminare für das SS 21:
  - S Was wir wirklich brauchen - Bedürfnisfokussierte Beratung (Sebastian Brzezinski)
  - S Human Computer Interaction (Salsabil Hamadache)
  - S Grundlagen der forensischen Psychologie (Andrej König)
  - S Interventionen bei Autismus-Spektrum-Störungen (Nikola Nowack-Weyers)
  - S Die Rolle der Väter für das Wohlbefinden und Gesundheit der Familie (Alexandru Agache)
  - S Einführung in die systemische Beratung (Stephanie Gest)
- Seminar Angewandte Sozialpsychologie
  - S Angewandte Sozialpsychologie - Sozialpsychologie & Public Policy (Sonja Grelle)



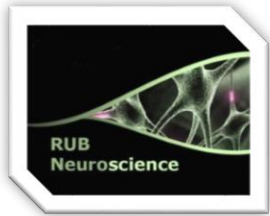
# Schwerpunkt Kognitive Neurowissenschaften

# Kognitive Neurowissenschaften

behandelt die Grundfragen neurowissenschaftlicher Forschung in ihrer ganzen Breite und vermittelt dabei vertiefte Kenntnisse neurowissenschaftlicher Methoden zur Darstellung von Hirn-Verhaltens-Zusammenhängen. Die Untersuchung der Determinanten kognitiver Prozesse mit adäquaten wissenschaftlichen Verfahren bildet den Kern der Ausbildung. Eine wichtige Rolle spielen die Implikationen für klinische Störungen.



# Neurowissenschaften an der RUB



## **Research Department of Neuroscience**

Interdisziplinärer Forschungsverbund der RUB

3 Tesla MRT (Humanscanner)

128 Kanal EEG



## **Mercator Research Group „Structure of Memory“**

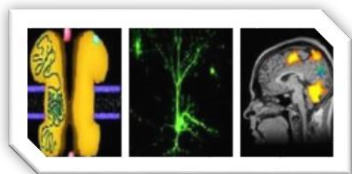
Interdisziplinärer Gedächtnisforschungsverbund der RUB

7 Tesla MRT (Tierscanner)

## **International Graduate School of Neuroscience (IGSN)**

Interdisziplinär strukturierter Promotionsstudiengang

Bietet Promotionsstipendien bzw. die Assoziation an



# Neurowissenschaften an der RUB

## **Sonderforschungsbereich (SFB) 874 „Integration und Repräsentation sensorischer Prozesse“**

Entstehung von Gedächtnis und Verhalten auf Basis der Wahrnehmung.  
5/12 Teilprojekten aus der Psychologie (IKN)



## **Sonderforschungsbereich (SFB) 1870: „Extinction Learning: Behavioural, Neural, and Clinical Mechanisms“**

Mechanismen des Extinktionslernens aus Verhaltens- und neurowissenschaftlichen Perspektive, Prüfung klinischer Implikationen.  
2/9 Teilprojekten aus der Psychologie (Biopsy, Kognitionspsy)



## **Bernstein Focus Group Varying Tunes**

Mechanismen von Variation im Lernprozess aus einer Verhaltens- und neurowissenschaftlichen Perspektive.  
1/5 aus der Psychologie (Biopsy)



# Neurowissenschaften an der RUB

## Institut für Kognitive Neurowissenschaft

- Biopsychologie
- Kognitionspsychologie
- Neuropsychologie / Klinische Neuropsychologie
- Neuronale Grundlagen des Lernens (Rose)



# Biopsychologie



Onur Güntürkün





# Kognitionspsychologie



Oliver Wolf



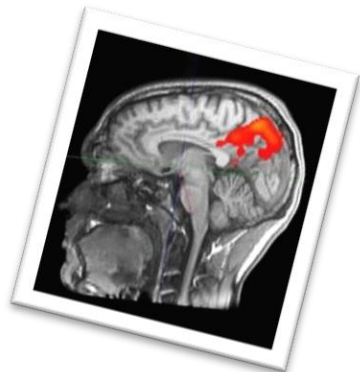
# Neuropsychologie / Klinische Neuropsychologie



Nikolai Axmacher



Boris Suchan

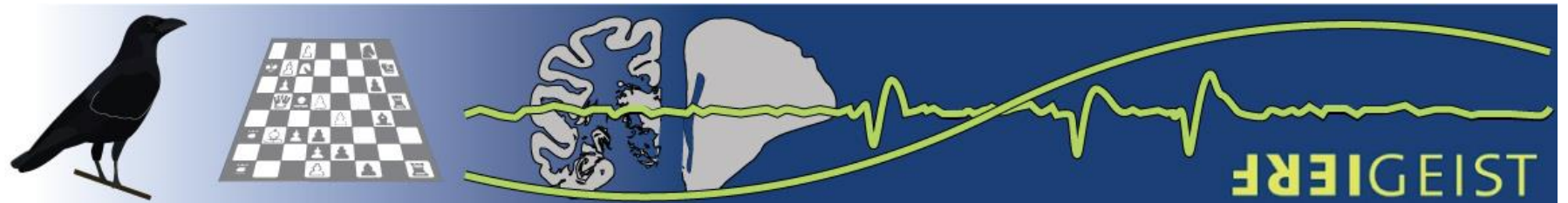




# Neuronale Grundlagen des Lernens



Jonas Rose



# Aktuelles Modulangebot KN

**Kognition und Gehirn (V&S)**

**6 KP**

**Neuropsychologie (V&S)**

**6KP**

**Biopsychologie (V & S)**

**6 KP**

**Gesamtangebot**

**18 KP**

# Möglicher Verlaufsplan KN

## 4. Semester

Biopsychologie (V,S)  
Kognition und Gehirn (V,(S))



## 5. Semester

Neuropsychologie (V, S)  
Kognition und Gehirn (S)  
Projektseminar



## 6. Semester

B.Sc.-Arbeit